

ATRIA C.R.D.O.P. M-M

Consejo Regulador de la D. O. P. Montilla-Moriles Aula de Viticultura
INFORMACIÓN DE PLAGAS Y ENFERMEDADES DEL VIÑEDO nº 11 (16/5)

ATRIA de VIÑA Campaña 2016	Para 17 al 23 Mayo 2016
----------------------------	-------------------------

ENFERMEDADES	AVISO	PAGOS	PLAGAS	AVISO	PAGOS
Mildiu	TRATAR	TODOS	Polilla racimo		
Oidio	TRATAR		Araña		Observar focos
FENOLOGIA 2016	de los días	desde 11 al 16 de Mayo	Estado adelantado	H	Botones Florales separados
Estado predominante	F-G	Racimos visibles y R. separados	Estado atrasado	F	Racimos visibles

MILDIU → TRATAR

EVOLUCIÓN DEL MILDIU EN 2016	
CONTAMINACIONES PRIMARIAS	Lluvias del 4 al 20 de Abril, unos 100 l/m ²
PRIMERAS MANCHAS	Días 27- 28 ... Abril
Lluvias de Mayo	Del 5 al 13 unos 70-100 l/m ²
CONTAMINACIONES SECUNDARIAS	Sábado 7 Mayo, manchas fructificaron, se observa pelusa.
Aparecerán NUEVAS MANCHAS	MAS DAÑINAS Y NUMEROSAS

SE RECOMIENDA:

Viñas no tratadas: Aplicar inmediatamente productos de acción parada (stop),.

Viñas tratadas: 1.- Volver a tratar con productos sistémicos o penetrantes antes de la aparición de las manchas.

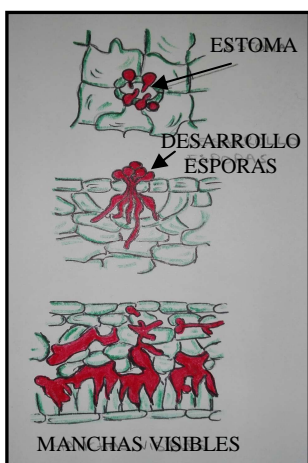
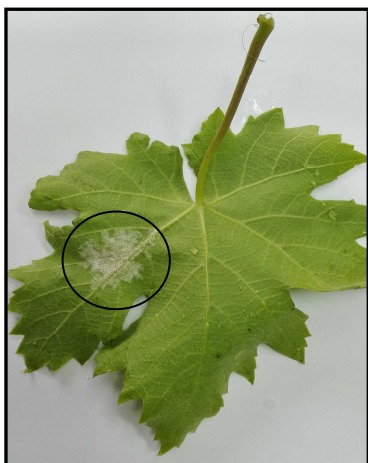
2.- O en el peor de los casos repetir los tratamientos antes de que llueva de nuevo y antes de floración.

Productos de **acción parada (Stop)**: controlan el crecimiento del hongo dentro de la planta, hasta unos días de producirse la infección. El dato en paréntesis a lado del producto (x días) indica la acción Stop.

PARA PRÓXIMOS DÍAS, CON NUEVAS MANCHAS VISIBLES: En el caso de parcelas en las aparezcan muchas manchas de Mildiu, debido a cualquier circunstancia antes citada o no. Repetir el tratamiento antes de las lluvias y/o a los 7 ó 9 días del anterior con **Productos de Acción Erradicante, PAE =deseccamiento de manchas.**

MILDIU <i>Plasmopara viticola</i>	PRODUCCIÓN INTEGRADA		
	SISTEMICOS	PENETRANTES (1 ó 2 días según producto)	FIJACIÓN CERAS CUTICULARES (1 ó 2 días según producto)
	benalaxil (4 días) (PAE)	Azoxistrobin, bentiavalicarb	Ciazofamida, famoxadona
	fosetil-Al (2 días)	Cimoxanilo, dimetomorf	mandipropamid
	iprovalicarb (3 días) (PAE)	Fluopicolida,	zoxamida
	metalaxil (4 días) (PAE)	piraclostrobin	valifenalato

Viña en producción ecológica: Repetir los tratamientos cada 10 /12 días mientras continúe las condiciones favorables para el desarrollo.



Después de 8 o 12 días, según T^{ras} medias.



Fot.1. Mancha del Sábado 07/05

Fot.2. Evolución del Mildiu en la Hoja

Fot.3. Manchas de Mildiu de OTRO AÑO

ARAÑA: Tratar los focos o los rodales de viñedos con presencia de araña, mojando bien el envés de las hojas.

OIDIO: Tratar con sistémicos mezclados con las aplicaciones de mildiu. Y/O emplear azufre en polvo al mejorar el tiempo después de realizar la aplicación contra el mildiu.

GRANIZO. En las viñas afectadas, aplicar cicatrizantes (mancozeb, folpet..)

F : A=Yema .. F = Racimos visibles; G = Racimos separados; H = Botones florales separados; I₁ = Inicio floración; I₂ = Plena floración; J = Cuajado; ...