

ATRIA C.R.D.O.P. M-M

Consejo Regulador de la D. O. P. Montilla-Moriles

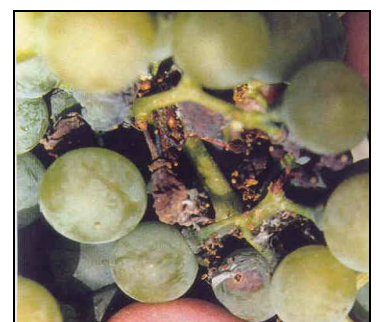
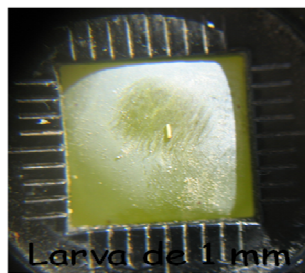
Aula de Viticultura

INFORMACIÓN DE PLAGAS Y ENFERMEDADES DEL VIÑEDO n° 12

ATRIA de VIÑA Campaña 2014			Para la semana 9 al 15 de Junio de 2014		
ENFERMEDADES	AVISO	PAGOS	PLAGAS	AVISO	PAGOS
<i>Mildiu</i>			<i>Polilla racimo</i>	Vuelo bajando --	Presencia irregular
<i>Oidio</i>	TRATAR	Viñas con síntomas	<i>Araña</i>	Solo tratar rodales con síntomas	
<i>Podredumbres</i>			<i>Acariosis</i>		
<i>Yesca</i>	Primeros síntomas /cepas aisladas		<i>Mosquito verde</i>	1° adultos	
FENOLOGIA PX	De los días	1 al 7 de Mayo	Estado adelantado	L	Cerrado racimos
Estado predominante	K	Grano tamaño guisante	Estado atrasado	K	Grano tamaño guisante

POLILLA DEL RACIMO: (gusano que pudre la uva) *Lobesia*. Este insecto tiene tres generaciones. La plaga se encuentra en pleno – FINAL VUELO de la 2ª generación (bajando la curva de vuelo). El control se puede realizar en pulverización tanto en la 2ªg. como en la 3ªg., pero si se hace en espolvoreo es más aconsejable en esta 2ªg. ya que en la 3ªg. estaría próximo a vendimia.

Parcelas que deben ser tratadas: Al tener una distribución muy irregular, TRATAR SOLO las parcelas donde se observen: Rodales donde habitualmente se pudra la uva y que durante el despampano observáramos gusanos en los racimos en el momento de la floración.



Tratamiento con productos en pulverización:

Fenoxicarb	Insegar-Syngenta; Yoruba, Sarabia	Inicio vuelo	No es Momento
Metoxifenocide	Runner-Bayer; Intrepid	Entre inicio de vuelo e inicio eclosión	No es Momento
Indoxacarb	Steward.-Du Pont.	Entre inicio de vuelo e inicio eclosión	No es Momento
Clorantraniliprol	Coragen.-DuPont	Entre inicio de puesta e inicio eclosión	No es Momento
Bacillus thuriengiensis	Varios – Varias	Inicio eclosión huevos	Momento viñas tardías
Emamectina	Affirm.-Syngenta Agro.S.A	Inicio eclosión huevos	Momento viñas tardías
Spinosad	Spintor 480 SC-Dow AgroSciences	Inicio eclosión huevos	Momento viñas tardías
Tebufenocide	Mimic-Dow AgroSciences	Inicio eclosión huevos	Momento viñas tardías

Tratamiento con productos en espolvoreo o pulverización:

Clorpirifos	Varios - Varias	Máxima eclosión de huevos-ORUGAS	Es el momento viñas tempranas
Metil clorpirifos	Reldan E-Dow AgroSciences	En vegetación-ORUGAS	Es el momento viñas tempranas

Productos en espolvoreo (a los racimos): el momento será la última semana de junio, los productos en espolvoreo hay que aplicarlos con las orugas, ya que su persistencia es menor que los que se aplican en pulverización pero en las viñas en cabeza el polvo entra mejor en los racimos. consejo@montillamoriles.es

E. FENOLOGICOS: A=; J = Cuajado; K = Grano tamaño guisante; L = Cerrado de racimos; M₁ = Inicio del envero