

ATRIA C.R.D.O.P. M-M

Consejo Regulador de la D. O. P. Montilla-Moriles

Aula de Viticultura Pág.1

INFORMACIÓN DE PLAGAS Y ENFERMEDADES DEL VIÑEDO nº 16 (20/06)

ATRIA de VIÑA Campaña 2016

Para 20 al 27 junio 2016

ENFERMEDADES	AVISO	PAGOS	PLAGAS	AVISO	PAGOS
Mildiu	NO TRATAR		Polilla racimo		Se avisara
Oidio	TRATAR	Rodales con síntomas	Araña		Observar focos
Podredumbres			Acariosis		
Yesca			Mosquito Verde		
FENOLOGIA 2016	de los días 6 al 13 junio		Estado adelantado	K-L	Uva tamaño guisante- Cerramiento de racimo
Estado predominante	K	Uva tamaño Guisante	Estado atrasado	K	Uva tamaño Guisante

OIDIO: Se aconseja recorrer el viñedo para observar el posible desarrollo del oidio en su parcela. Los focos de oidio están apareciendo en los últimos días, por lo que no sirven lo que viéramos en fechas pasadas.

Parcelas con presencia de oidio: Tratar de inmediato y antes de que los racimos se cierren.

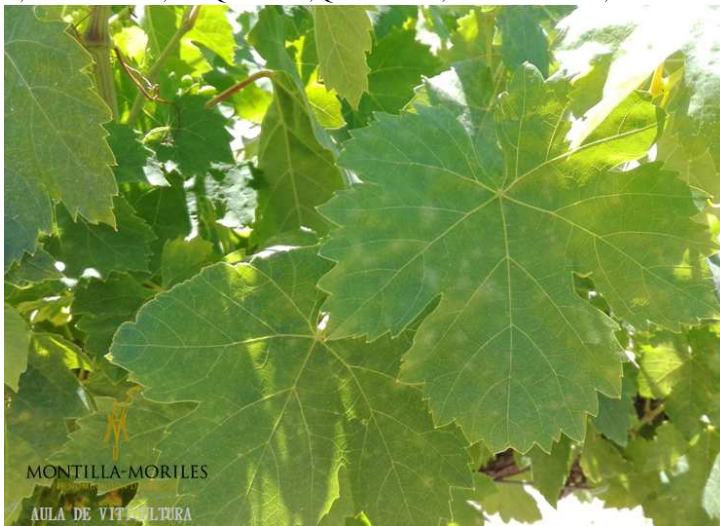
ESPOLVOREO con azufre: emplear un espolvoreo de azufre mezclado con polvo de cal, para evitar quemaduras.

PULVERIZACIÓN: empleando 800-1000 l/Ha mojado bien toda la vegetación y en especial los racimos (los escondidos).

Productos: AZOXISTROBIN ,BOSCALIDA + KRESOXIM METIL, CIPROCONAZOL, FENBUCONAZOL, KRESOXIM METIL, MEPTILDINOCAP, PIRACLOSTROBIM, METRAFENONA, MICLOBUTANIL, PENCONAZOL, PROQUINAZID, QUINOXIFEN, TEBUCONAZOL, TRIADIMENOL, TRIFLOXISTROBIN.



Fot. 1. Oidio en racimo.



Fot. 2. Oidio en hojas.



Fot. 3. Oidio en uvas.

Estrategias contra el oidio de algunas casas comerciales en este momento de gran presión de la enfermedad

Producto	Dosis recomendada por la casa comercial
BASF	VIVANDO a 250 cc/Ha. ó COLLIS a 0,4 l/Ha. + ataque intenso STROBY
BAYER CROPSCI. Flint: No mezclar con Clorpirifos EC	FLINT max a 200 gr/Ha o LUNA experience (uvas tamaño perdigón) a 0,38 l/Ha
	MILORD solo registrado en viñas de cepas de cabeza a 1 l/Ha
DOW AGROSC.	KARATHANE STAR ataque medio 0,5 l/Ha. y ataque intenso 0,6 l/Ha. (no tratar altas temperaturas - quema)
SYNGENTA	DYNALI (uvas tamaño guisante-cerramiento racimos) + (azufre mojable hasta 5 Kg/Ha.)
ECOPROYECTOS	BIPOCLEAN(de contacto, residuo cero)

POLLILLA DEL RACIMO Pleno vuelo de la 2ª generación.

ARAÑA Si se observa, en los rodales afectados, la presencia araña en las hojas nuevas, se aconseja tratar

Enfermedades de madera: Se está realizando muestreos de cepas con síntomas, en colaboración con la ETSIAM, de la UCO, el Departamento de Agronomía Área de Producción Vegetal. *Si observa anomalías en brotación o brazos con poco desarrollo*, puede consultar en consejo@montillamoriles.es, si es posible enviar foto, o llame a los siguientes teléfonos: 957652110, 680216567.

F : A=Yema ...; I₂ = Plena floración; J = Cuajado; J = Cuajado; K = Grano tamaño guisante; L = Cerrado de racimos; M₁ = Inicio del envero