

ATRIA C.R.D.O.P. M-M

Consejo Regulador de la D. O. P. Montilla-Moriles

Aula de Viticultura

INFORMACIÓN DE PLAGAS Y ENFERMEDADES DEL VIÑEDO n° 8

ATRIA de VIÑA Campaña 2014			Para la semana 12 AL 18 de Mayo de 2014		
ENFERMEDADES	AVISO	PAGOS	PLAGAS	AVISO	PAGOS
<i>Mildiu</i>	Atentos a las previsiones de lluvia		<i>Polilla racimo</i>	Observar glomérulos en floración	
<i>Oidio</i>	TRATAR	TODOS	<i>Piral</i>		
<i>Podredumbres</i>			<i>Araña</i>		
<i>Yesca</i>			<i>Acariosis</i>		
<i>Excoriosis</i>			<i>Mosquito verde</i>		
<i>Eutypa</i>			<i>Erinosis</i>		
FENOLOGIA PX	De los días	5 al 11 de Mayo	Estado adelantado	I₂ J	Plena floración; Cuajado
Estado predominante	I₁ - I₂	Inicio y Plena floración	Estado atrasado	H I₁	Botones separados; Inicio floración

Estado vegetativo: las viñas tienen un buen desarrollo con una vegetación vigorosa. El estado fenológico es muy homogéneo en toda la superficie amparada por el Consejo Regulador de la DOP-M-M, encontrándose en plena floración. El cultivo esta adelantado, de una semana a 10 días, con lo que es habitual en estas fechas.

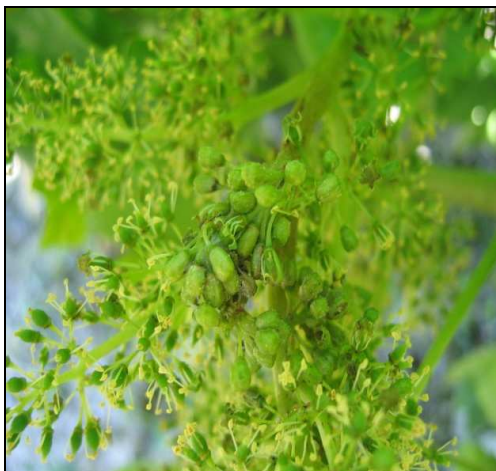
TRES RECOMENDACIONES:

Estar atentos a las previsiones meteorológicas para tratar el mildiu antes de que llueva.

Azufrar, la floración es un momento muy apropiado para el empleo de azufre polvo.

Observar los racimos en floración para cuantificar la presencia o no de glomérulos de la oruga del racimo (gusanos de las uvas)

POLILLA DEL RACIMO: (gusano que pudre la uva) *Lobesia*. Esta plaga se encuentra en la 1ª generación. La distribución de las poblaciones de este insecto es habitualmente muy irregular, por lo que se pueden observar parcelas con glomérulos en los racimos y otras sin presencia. Se aconseja a los viticultores que observen los racimos en floración para contar la cantidad de glomérulos por 100 racimos, con objeto de tener información para decidir el tratamiento de la 2ª y 3ª generación. No tratar ahora pues hay una alta población de insectos auxiliares. Se tiene previsto organizar charlas informativas para aclarar varios aspectos de la polilla y su control en 2ª – 3ª g. Fotos de racimos en floración con glomérulos de la 1ª generación.



Quedan premios por asignar en los TMs distintos de Montemayor y de Montilla, del **Concurso MILDIU Premios FUNDACIÓN CAJA RURAL DE CORDOBA “Pedro Cabezuelo”**

Ataques a la planta de 1^{er} año dentro del protector: si observa presencia de gusanos grises y blancos, rosquilla negra y verde, grillo-topo, langosta, tijereta, gusano del alambre; para su control se utilizan cebos (Rimi).

Para cualquier consulta al técnico del Aula de Viticultura, comunicarlo al correo consejo@montillamoriles.es.

E. FENOLOGICOS: A=Yema invierno; B=Inicio desborre; C = Punta verde; D = Salida hojas; E = Hojas extendidas; F = Racimos visibles; G = Racimos separados; H = Botones florales separados; I₁ = Inicio floración; I₂ = Plena floración; J = Cuajado; K = Grano tamaño guisante; L = Cerrado de racimos; M₁ = Inicio del envero; M₂ = Pleno envero; N = Maduración; O = Caída de hojas